

# **COURS DE MUSIQUE**

**7<sup>ème</sup> ANNEE**

**Auteur :**

**Batio Konaté**

**CONSEILLER PEDAGOGIQUE**

**AU**

**CENTRE D'ANIMATION PEDAGOGIQUE**

**DE BAFOULABE**

**1<sup>ère</sup> édition 2019-2020**

# 7<sup>ème</sup> ANNEE

Table des matières	Pages
1- Préface.....	3
2- La musique.....	4
3- La portée.....	5
4- Le solfège.....	5
5- Les notes.....	6
6- Les figures de note.....	7
7- Les clés.....	8
8- Les figures de silence.....	9
9- Les altérations.....	10

## **PREFACE**

Après avoir produit des brochures en anglais intitulées (**Cours d'anglais : 7<sup>e</sup>, 8<sup>e</sup> et 9<sup>e</sup> A**). Je reviens mettre d'autres brochures à votre disposition, il s'agit des brochures (**Cours de Dessin, Cours de Musique**) niveau fondamental II (toutes les classes). Si avoir un bon document en Dessin ou en Musique était un casse-tête, avec ce document cela ne serait désormais qu'un souvenir de soulagement. Ce document est un guide qui vous permettra de préparer et d'exécuter facilement les leçons de Dessin et de Musique.

Il est le résultat de beaucoup de difficultés surmontées lors de la préparation et même l'exécution des leçons. Il est aussi le fruit de longues recherches : des échanges avec des enseignants très expérimentés en la matière, des lectures, des recherches sur internet et des applications de téléphones Androïdes.

Par ailleurs sachant que nul ne détient le monopole du savoir, moi (auteur du document) vous prie vivement de me faire parvenir vos remarques, vos suggestions et autres au : 75 22 64 45/ 63 78 12 24 ou sur WhatsApp : 63781224.

**Batio Konaté**

# La musique

## I- Définition :

La musique est l'art de combiner les sons d'une manière agréable à l'oreille.

Elle est l'art d'exprimer des sentiments et d'éveiller des sensations.

Elle s'écrit et se lit comme la parole que l'on prononce. L'étude des signes de cette écriture s'appelle la théorie musicale.

a) **Le son :** est une sensation produit par l'organe de l'ouïe par la vibration des corps sonores. Il ne faut pas confondre le son musical et le simple bruit. Le son se différencie du bruit par son intensité, sa hauteur et son timbre.

b) **La mélodie :** C'est une succession de sons dont l'ensemble produit sur l'oreille un son agréable.

c) **Le rythme :** C'est une combinaison des différentes figures de note. Ces notes peuvent être égales ou inégales en valeur de durée.

## II- Caractéristiques du son :

a) **L'intensité :** C'est la force du son.

b) **La hauteur :** C'est le résultat plus ou moins de grand nombre de vibrations produites en un temps donné. Plus il y a de vibration plus le son est grave, moins il y a de vibration plus le son est aigu.

c) **Le timbre :** C'est une caractéristique qui permet de distinguer plusieurs instruments joués ensemble.

## La portée

### I- Définition :

La portée est la réunion de cinq lignes horizontales, parallèles et équidistantes. Elle comprend cinq lignes et quatre interlignes. Les lignes et les interlignes de la portée se comptent de bas en haut. Les signes musicaux s'écrivent sur les lignes et entre les lignes qu'on appelle interlignes.

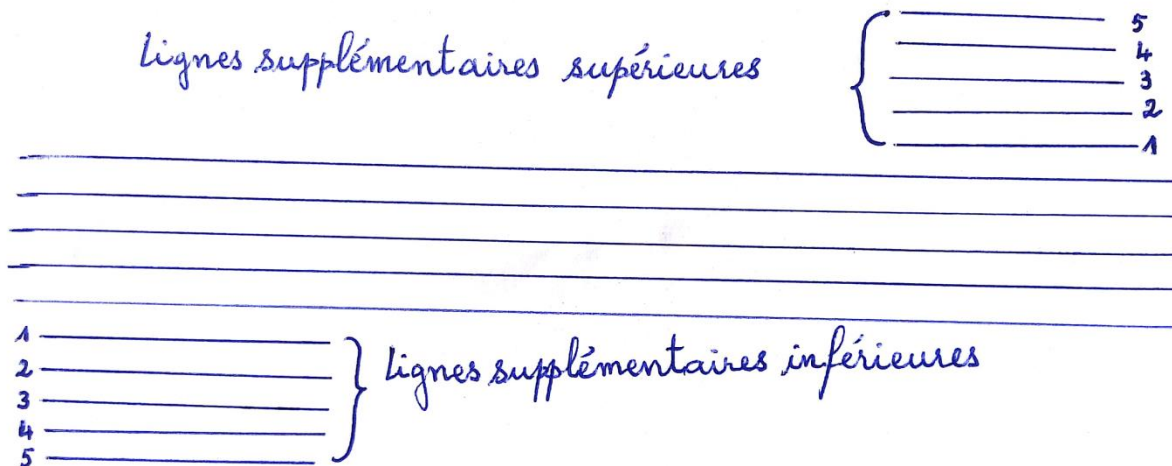
### Exemple :



### II- Les lignes supplémentaires

Elles sont des petites lignes placées au-dessus ou au-dessous de la portée. Les lignes supplémentaires inférieures se comptent de haut en bas et celles supérieures de bas en haut.

### Exemple :



## Le solfège

### I- Définition :

Le solfège est l'étude des éléments permettant de lire, écrire, jouer ou chanter une partition. En d'autres termes, c'est la discipline d'apprentissage des signes de la notation musicale.

### II- Les principaux signes de l'écriture musicale :

Pour lire la musique et comprendre cette lecture, il faut connaître les signes aux moyens desquels on l'écrit et les lois qui coordonnent ces signes. C'est l'étude de ces différents éléments qui est appelée le solfège. Ainsi les signes de la musique sont : les notes, les figures de note, les clés, les silences et les altérations.

## Les notes

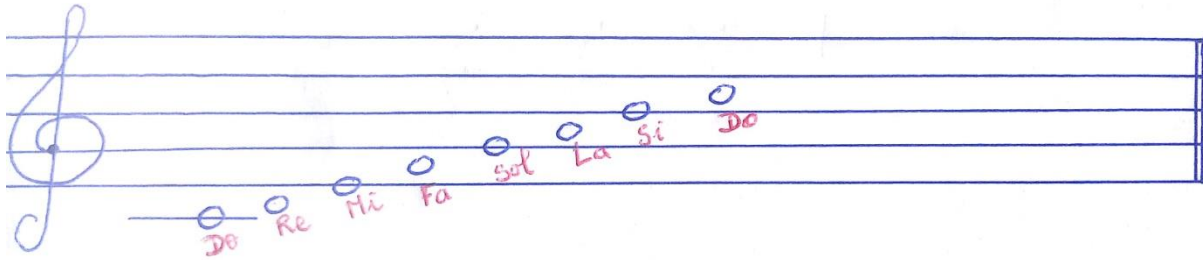
### I- Définition :

Les notes sont des signes qui expriment des sons. Il y a sept notes : **Do, Re, Mi, Fa, Sol, La, Si.**

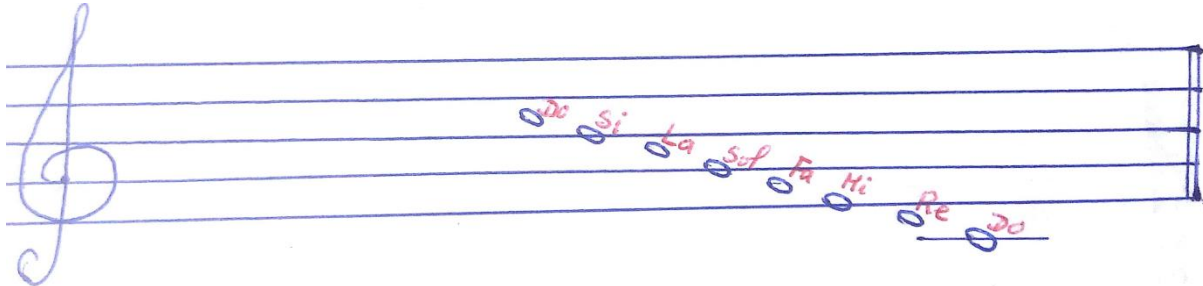
Ces notes peuvent être placées soit sur les lignes, soit entre les lignes ou sur les lignes supplémentaires.

### II- Position des notes sur la portée :

Les notes forment une série de sons allant du grave à l'aigu (série ascendante).



En renversant les noms des notes, on obtient une série de notes allant de l'aigu au grave appelée série descendante.




## Les figures de note

### I- Définition :

Les figures de note sont des signes qui expriment la durée.

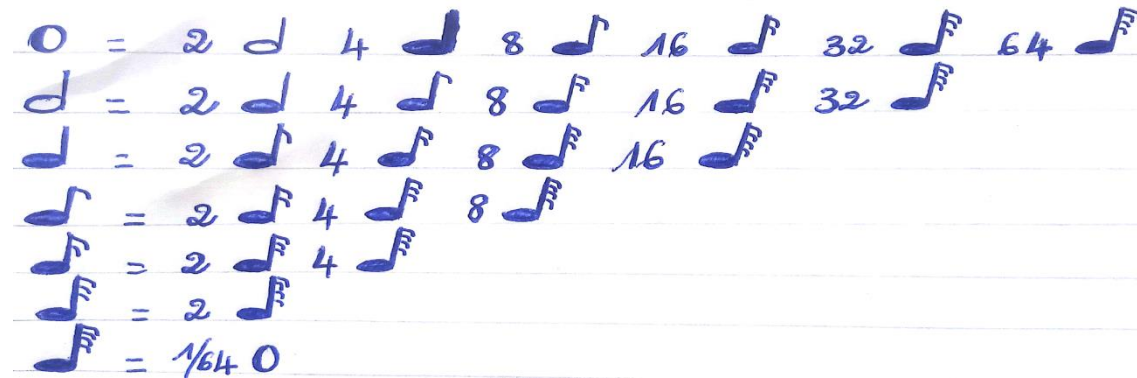
### II- Les différentes figures de note :

Il y a sept figures de note :

- La ronde
  - La blanche
  - La noire
  - La croche
  - La double croche
  - La triple croche
  - La quadruple croche
- 

### III- Valeur relative entre les figures de note :

Les figures de note sont deux fois plus grandes ou plus petites les unes que les autres.



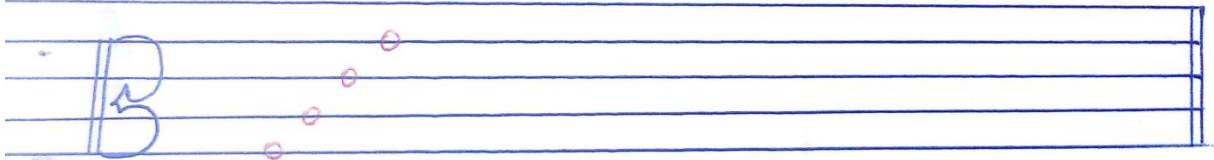
## Les clés

### I- Définition :

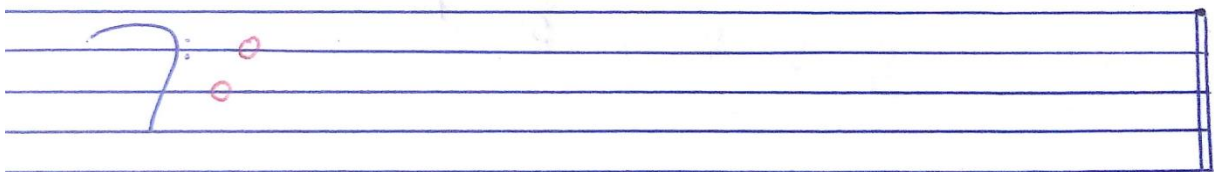
Les clés sont des signes qui se placent au début de la portée. Elles servent à fixer des notes et à indiquer en même temps la place que celles-ci occupent sur l'échelle musicale.

### II- Les différentes sortes de clé :

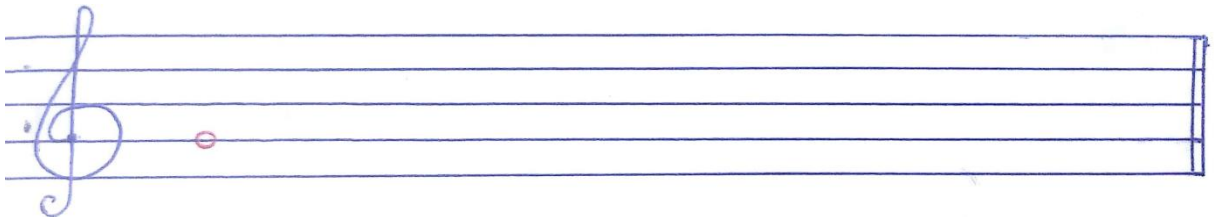
- a) **La clé de Do ou clé d'ut :** Elle se place sur la première, deuxième, troisième et quatrième ligne de la portée.



- b) **La clé de Fa :** Elle se place sur la troisième et quatrième ligne de la portée.



- c) **La clé de sol :** Elle se place uniquement sur la deuxième ligne de la portée.



**Remarque :** Chaque clé donne son nom à la note placée sur la même ligne qu'elle.


## Les figures de silence

### I- Définition :

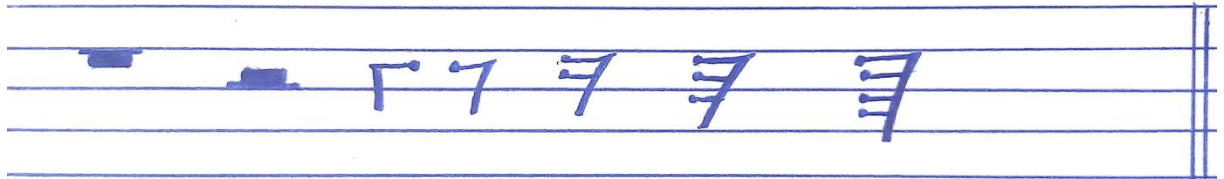
Les figures de silence sont des signes qui indiquent l'arrêt ou l'interruption momentanée des sons.

### II- L'identification des figures de silence :















Il y a sept figures de silence :

- La pause
  - La demi-pause
  - Le soupir
  - Le demi-soupir
  - Le quart de soupir
  - Le huitième de soupir
  - Le seizième de soupir
- 

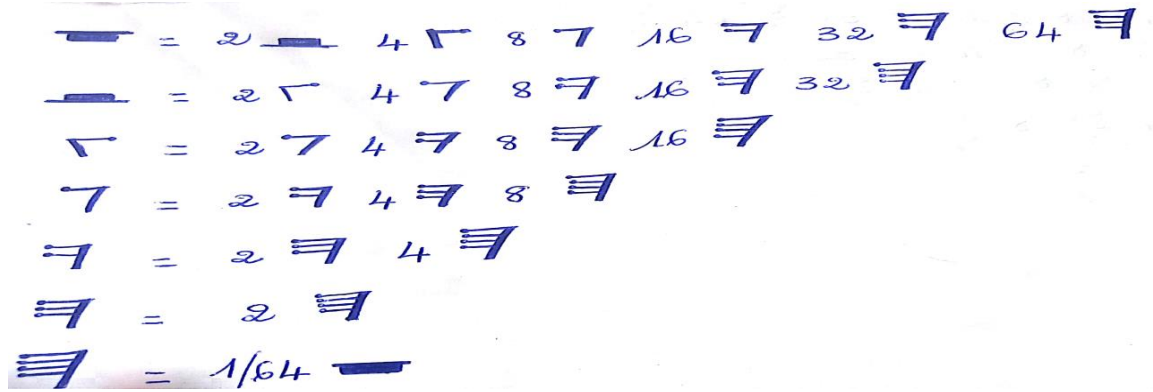
### III- Position des figures de silence sur la portée :



### IV- Valeur relative entre les figures de silence et de note :

V- Rapport entre les figures de silence :



## Les altérations

### I- Définition :

Les altérations sont des signes qui modifient le son de la note devant laquelle elles sont placées.

### II- Les différentes sortes d'altération :

- Le dièse :** Il élève le son de la note.
- Le bémol :** Il abaisse un son précédemment élevé par le dièse.
- Le bécarré :** détruit l'effet du dièse et celui du bémol. Il abaisse un son précédant.

### III- La place des altérations sur la portée :

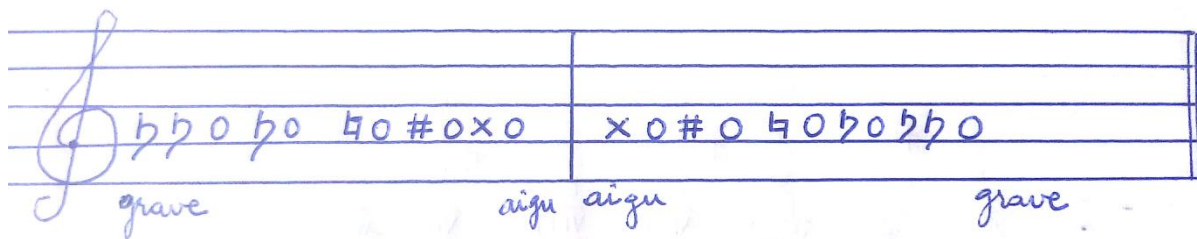
Elles se placent devant la note qu'elles doivent modifier sur la même ligne ou dans ce même interligne qu'elles. Son effet continue sur toutes les notes de mêmes noms se trouvant dans la même mesure. Elles prennent le nom altération accidentelle ou altération d'accident.

### IV- L'altération constitutive :

Au commencement de la portée et immédiatement après la clé toujours sur la ligne ou dans le même interligne que la note qu'elle modifie tant que cette altération reste à la clé son effet continue sur toutes les notes de mêmes noms et quel que soit l'octave où elles sont placées.

- Le double dièse :** élève le son deux fois plus que le simple dièse.
- Le double bémol :** qui abaisse deux fois le son plus que le simple bémol.

### V- Position des altérations sur la portée :



**NB :** Voici les signes des altérations

- Le dièse : #
- Le bémol : b
- Le bécarré : 4
- Le double dièse : ## ou x
- Le double bémol : bb ou 4b

## **Les instruments de musique :**

Les instruments, dès leurs origines à nos jours se regroupent en trois grandes familles :

### **I- Les instruments à vent :**

Le roseau, la corne d'animal, le tibia évidé dans lequel on souffle pour obtenir des sons donnaient naissance à la famille des instruments à vents que l'on trouve à un stade assez évolué dans la civilisation antique et particulièrement en Egypte sous la forme de trompette en cuivre de différentes tailles.

### **II- Les instruments à corde :**

Ce sont des instruments à base de peau.

La corde de l'arc faisant entendre des sons différents suivant son degré de tension est sûrement l'ancêtre des instruments à corde. La harpe instrument national de l'Egypte paraît être l'un des plus anciens, la cithare, le luth.

### **III- Les instruments à percussion :**

Ce sont les plus primitifs des instruments de musique. Ils sont destinés à marquer le rythme.

**Exemple :** un tambour, une cymbale.